



Agencia de Medio Ambiente y Agua
CONSEJERÍA DE MEDIO AMBIENTE



CIUDAD SOSTENIBLE

Agencia de Medio Ambiente y Agua de Andalucía

Francisco Solano Cobos

Vitoria, noviembre de 2011

Año 2002: Ciudad21



Mejorar el medio ambiente urbano en municipios y la calidad de vida de los habitantes de los municipios andaluces.

Objetivos concretos:

Dotar de instrumentos de planificación y participación a las Entidades Locales mediante la implantación de Agendas 21 Locales



Ofrecer **asesoramiento técnico y formación** a los Ayuntamientos en materia de gestión ambiental

Acometer actuaciones que favorezcan la sostenibilidad y mejoren el medio ambiente urbano

Programa de Sostenibilidad Urbana
CIUDAD21

2011, Ciudad Sostenible

Año 2002: 111 municipios

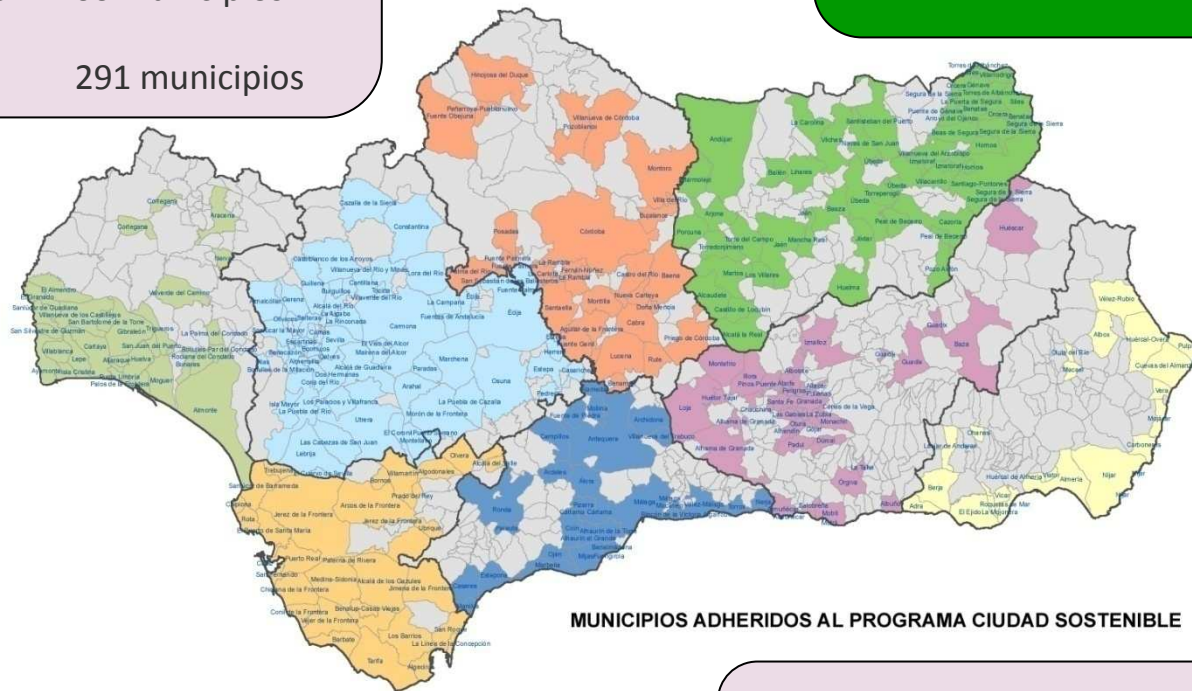
Año 2008: 120 municipios

Año 2011: 60 municipios

291 municipios

> 7.000.000

De habitantes



> 85%

de la población

Principales cambios



- Aprobación de la Estrategia Andaluza de sostenibilidad Urbana EASU

- Ampliación a municipios de más de 5.000 habitantes

- Adhesión al programa de comarcas agrupadas, con municipios de < 5.000 hab.



El entorno rural



Se han incluido, por primera vez dos comarcas
Sierra de Segura; 13 municipios con 25.000 habitantes
Beturia, 7 municipios con 11.000 habitantes

Ha firmado la carta de Aalborg

Adherido al Pacto de los Gobiernos Locales

Posibilidad de programas compartidos
Plan de Acción Energética único

Adaptación al entorno rural

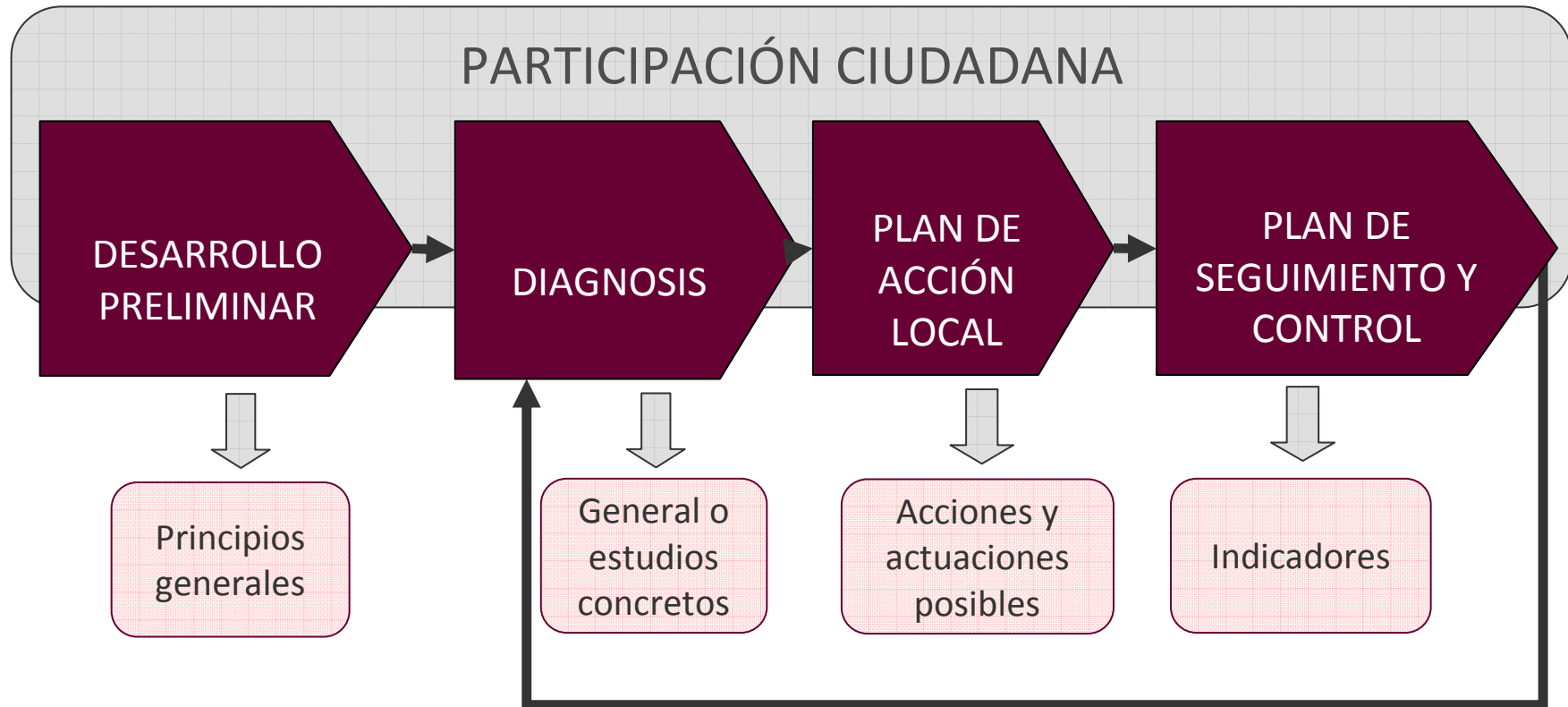
En cualquier caso, a programa agenda Local

Algunos ejemplos:

- Auditorías domésticas
- Movilidad en varios municipios: Taxi local
- Microgeneración



Agenda Local 21. Proceso



Equipo Técnico



Secretaría Técnica del Programa de Sostenibilidad Urbana Ciudad 21 creada en 2003

Equipo multidisciplinar: Geografía, Economía,
Ciencias Ambientales, Comunicación

Experiencia media, 7 años



- ▶ presencia en todo el territorio andaluz
- ▶ servicio técnico, directo y personal
- ▶ especialmente pequeños municipios

Formación y Comunicación



Página web



Gestión del Conocimiento



Movilidad

La bicicleta en la ciudad

Directiva de servicios

Feria de la energía

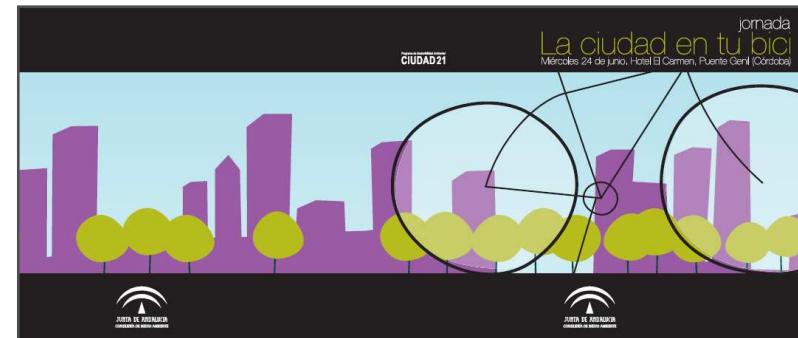
Aparcamientos disuasorios

Sistemas inteligentes de transporte

Movilidad eléctrica

Calmando de tráfico

Financiación planes energéticos



Detección de necesidades

Búsqueda de expertos

Transferencia mediante

Reuniones

Grupos de trabajo

Asesoramiento individual

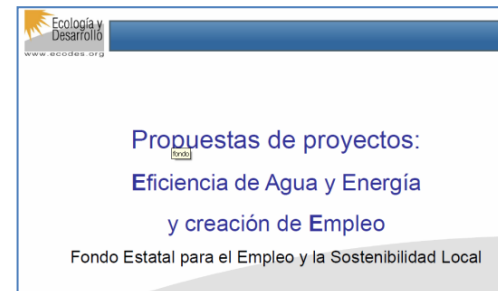
Gestión del conocimiento



Asesoramiento financiero



Prospectiva en fuentes de financiación a proyectos incluidos en Agendas Locales 21



Iniciativas puntuales

Desde el Programa Ciudad 21 se apuesta por la ejecución de proyectos innovadores basados en la **investigación** y destinados a ser **transferidos a toda la sociedad**.

En una primera fase, estos proyectos se realizan como **experiencia piloto** en áreas concretas o en grupos reducidos de municipios, para en una segunda fase transferir la iniciativa a otras regiones.

Para la elaboración de estos trabajos se cuenta con la colaboración de expertos en la materia, centros de investigación, universidades, etc.

Bosques por ciudades, Municipio sostenible, Dale vida a tu bolsa,



Pacto de los Alcaldes



Compromiso de las corporaciones locales

Reducir para el año 2020 las emisiones de CO2 en un 20%

Adhesión formal al pacto

En el primer año: Elaboración de **Plan** de Acción Energética Sostenible:

Inventario, acciones y programas personalizados y cuantificados

Seguimiento bienal



Promoción de la adhesión al Pacto, soporte y coordinación de los municipios andaluces de su ámbito que se adhieran

Proveer financiación para Planes de Acción de Energía Sostenible.

Definir la metodología de los informes de evaluación, seguimiento y verificación.

Proporcionar apoyo para los actos a que obliga el Pacto (Encuentros sobre Energía).

Informar periódicamente a la DG TREN de UE sobre los resultados

Participar en los análisis estratégicos que proponga la Comisión.

Planes de Acción Energética



Compra Sostenible

- Programas de compra sostenible, Adhesión de empresas y colectivos

Producción Local de Energía

- Biomasa, Eólica, Fotovoltaica

Equipos e Instalaciones

- Climatización, Actualización infraestructuras
- Climatización

Movilidad Transporte

- Movilidad eléctrica, Calmado de tráfico, Transporte no motorizado, Transporte colectivo

Uso del suelo

- Distribución y uso del suelo

Implicando a las partes

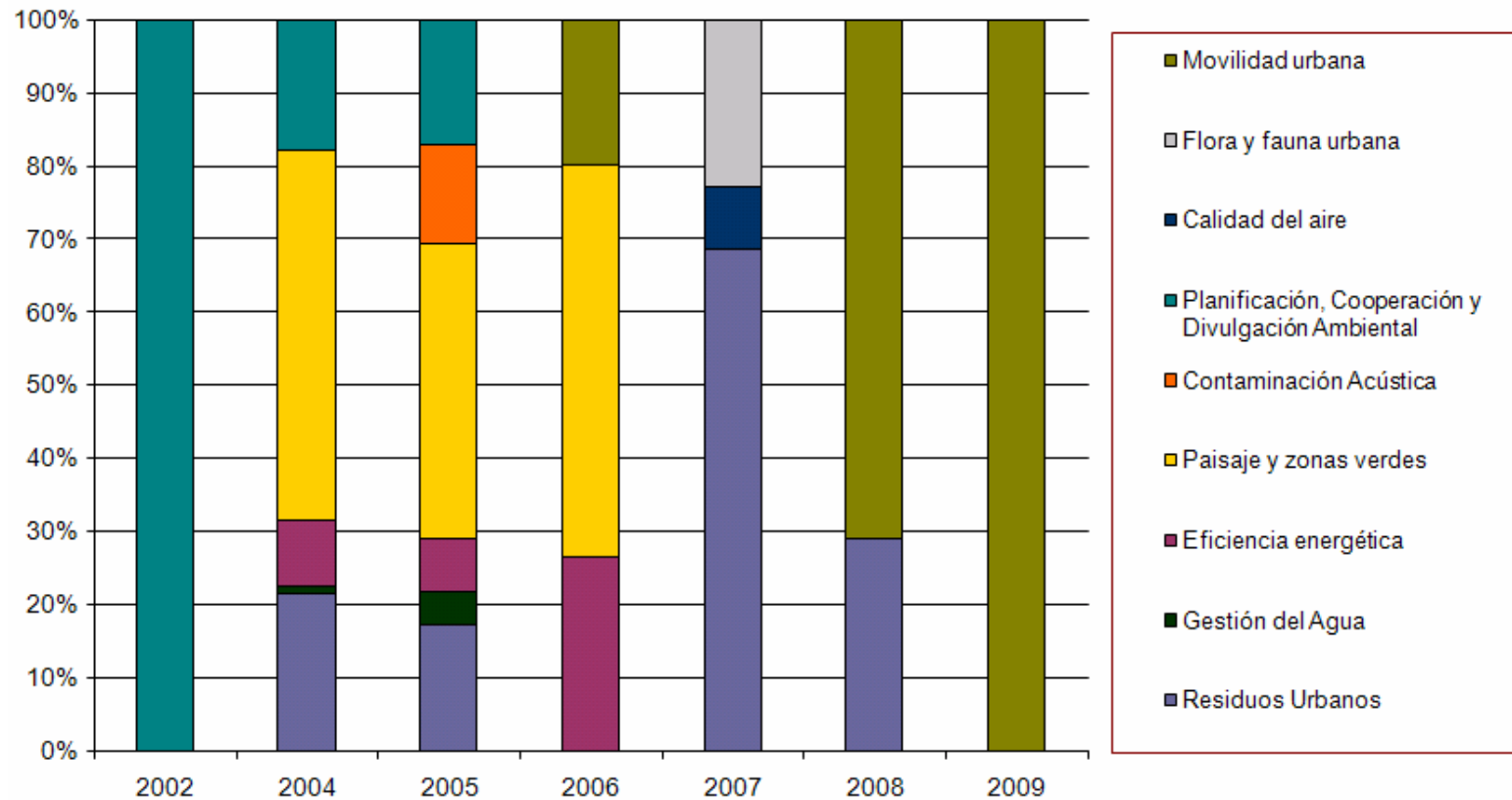
- Difusión, Divulgación, Educación, Legislación

INCENTIVOS PROPIOS

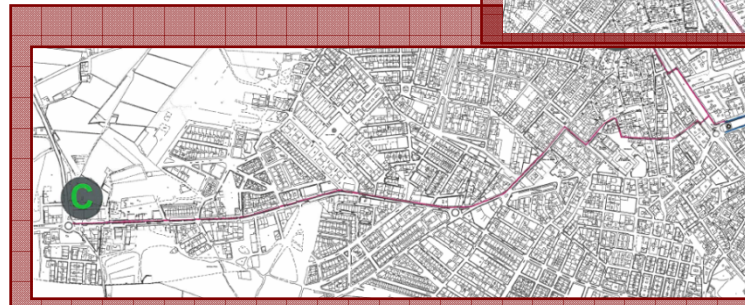
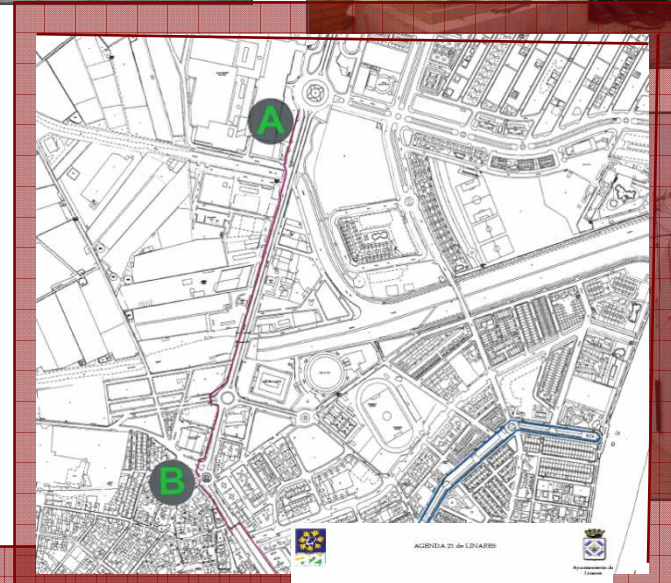
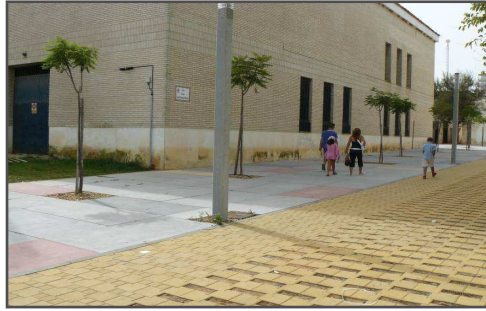


ORDEN	APORTACIÓN CMA
2002	1.374.000 €
2004	4.347.695 €
2005	3.556.182 €
2006	4.074.515 €
2007	4.568.394 €
2008	8.091.179 €
2008	2.343.575 €
2009	8.576.550 €
2010	1.270.590 €
2011	Hasta 6.000.000 €
TOTAL	38.202.680 €

Incentivos por área



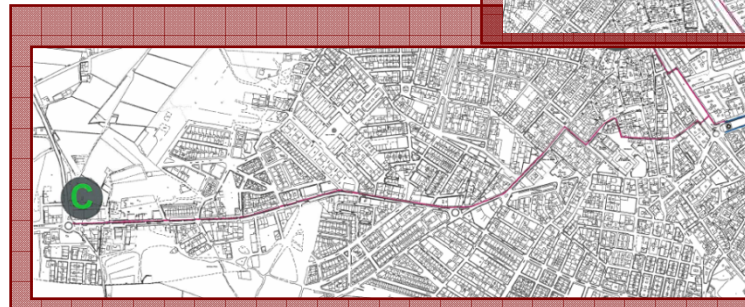
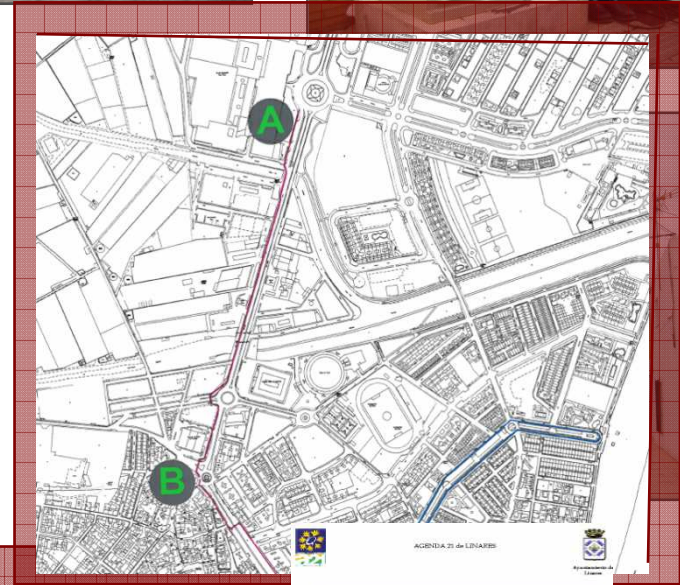
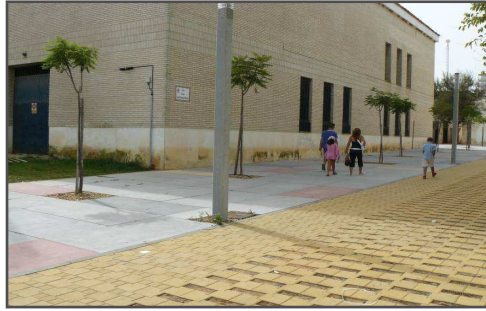
EJEMPLOS DE ACTUACIONES



DIAGNOSIS TÉCNICA DE LINARES

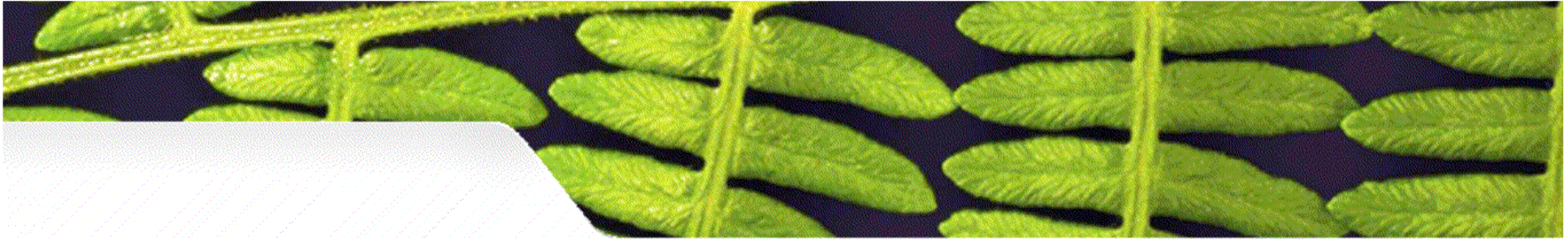


EJEMPLOS DE ACTUACIONES



DIAGNOSIS TÉCNICA DE LINARES





Muchas gracias



**CIUDAD
SOSTENIBLE**

Francisco Solano Cobos Ruiz

Sostenibilidad Urbana

E-mail:

fcobos@agenciamedioambienteyagua.es



JUNTA DE ANDALUCIA

Agencia de Medio Ambiente y Agua
CONSEJERÍA DE MEDIO AMBIENTE