

# Estrategias de movilidad urbana. El caso de Zaragoza



**Jerónimo Blasco Jauregui**

**Consejero de Cultura, Educación,  
Medio Ambiente y Participación  
Ciudadana**

**Vitoria, 1 de diciembre de 2011**

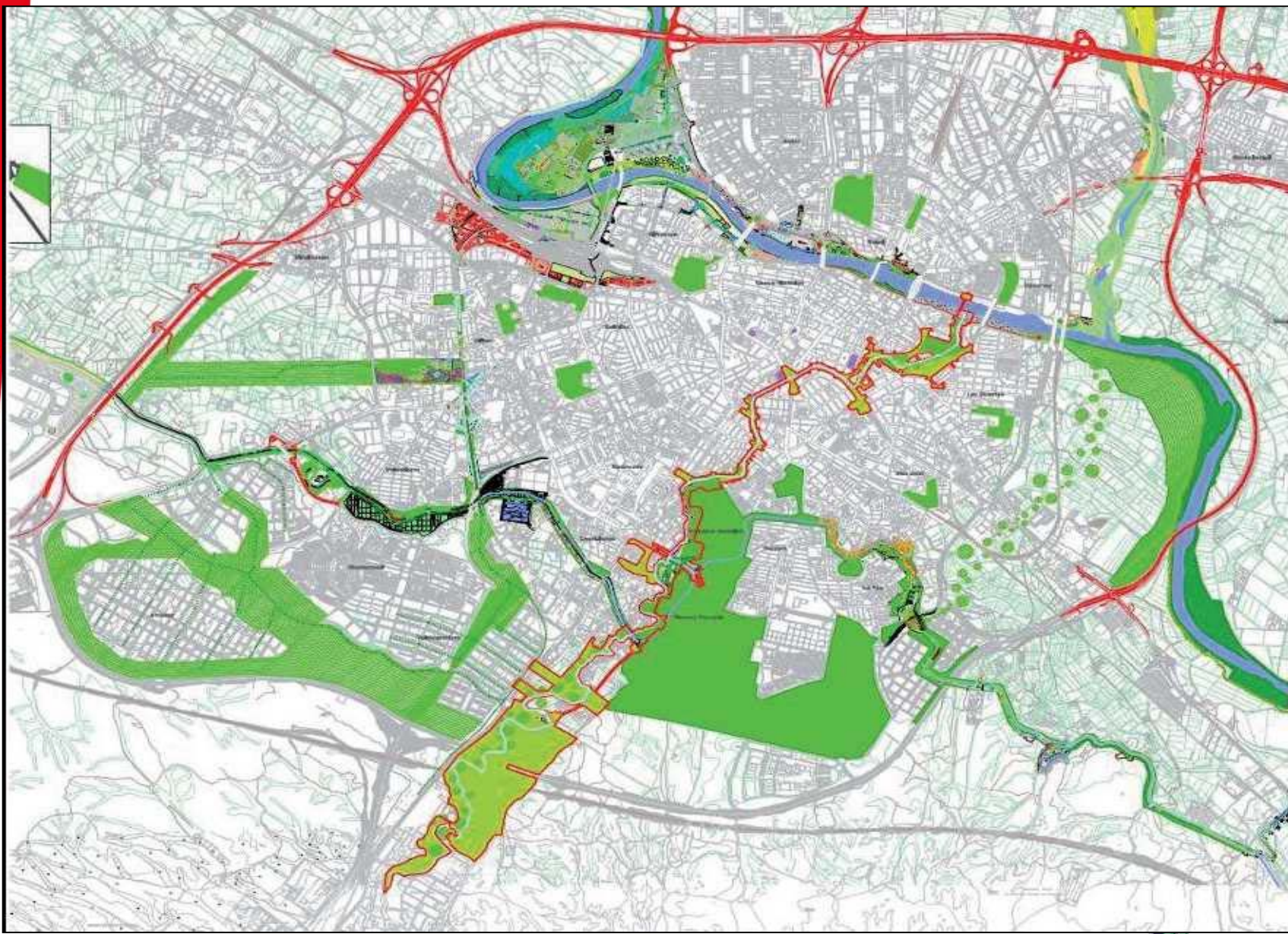
# OBJETIVO ECAZ

DISMINUIR EN UN 30%  
LAS EMISIONES  
DE CO<sub>2</sub> EN EL PERIODO  
2005-2015





# ZONAS VERDES



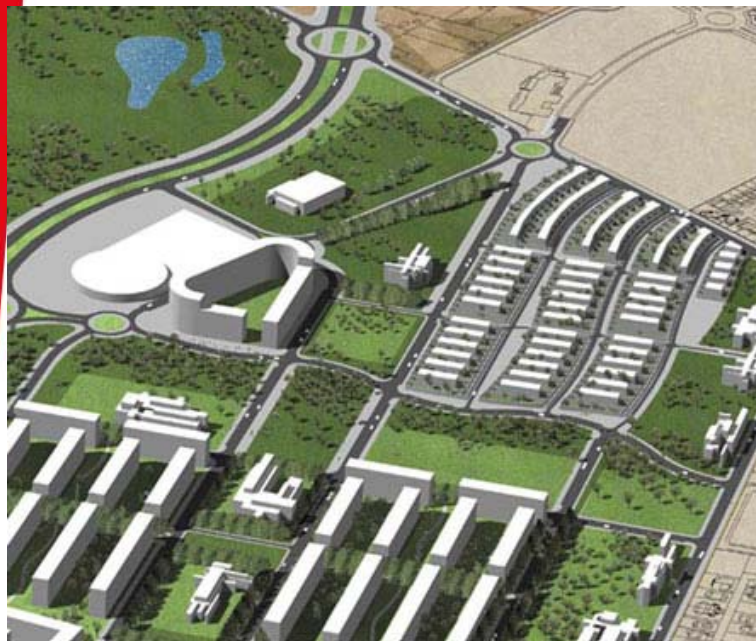








# ECOCIUDAD VALDESPARTERA



# ACTUACIONES CONCRETAS

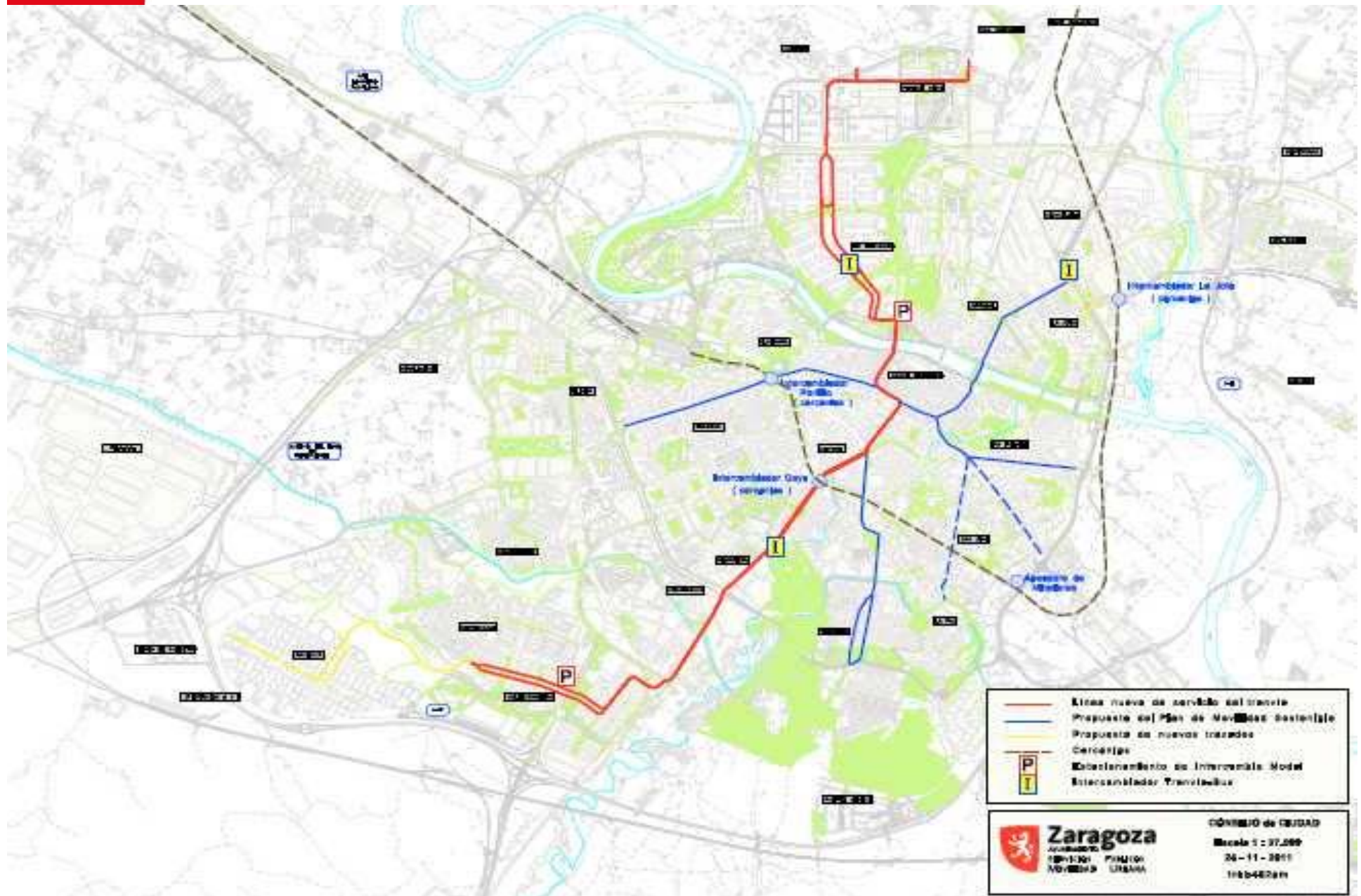


- PARQUE GOYA
- ECOCIUDAD VALDESPARTERA
- EDIFICIO CERO CO<sub>2</sub>
- COLEGIO PÚBLICO CÁNDIDO DOMINGO
- EDIFICIOS MUNICIPALES CON ENERGÍAS SOLAR TÉRMICA Y FOTOVOLTAICA





# PLAN DE MOVILIDAD SOSTENIBLE



# MOVILIDAD URBANA

- 783 calles (zonas 30) = 235 Km. de vías pacificadas o ciclables.
- 55.000 ciudadanos usan la bicicleta a diario.
- 104,5 Km. de carril bici.
- 30,1 Km. de calles exclusivas para peatones.
- 6% flota de taxi con vehículos híbridos.
- Transporte público: 70 autobuses norma EURO V, próxima compra EURO VI.
- Experiencia línea 40 con autobuses híbridos.
- 95 % de la población está a menos de 300 m de una parada de transporte público.





# SECTOR INDUSTRIAL

## Principios

- Acuerdos voluntarios
- Disciplina ambiental

## Herramientas

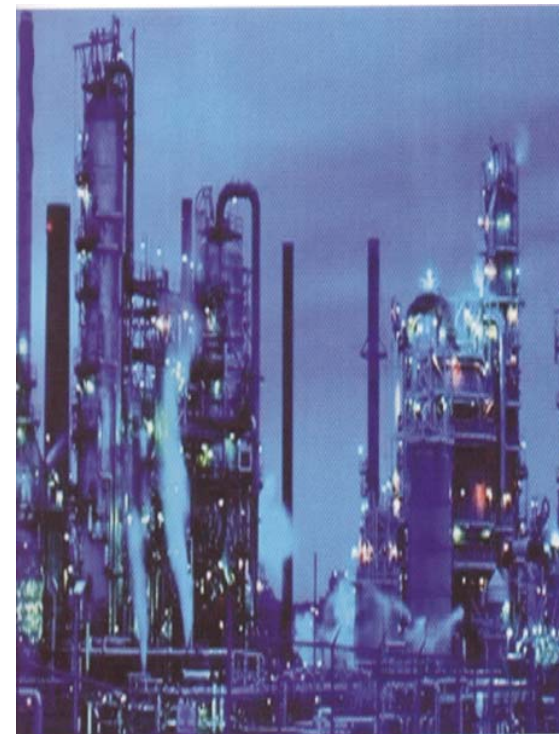
- Club de Encuentros Agenda 21

## Resultados

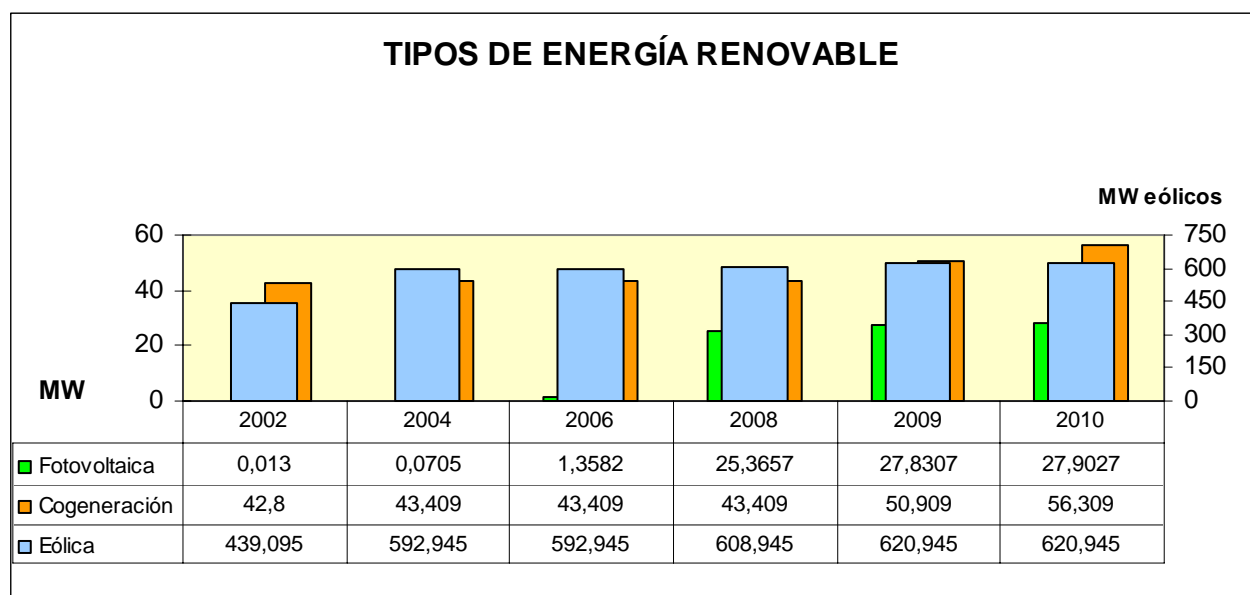
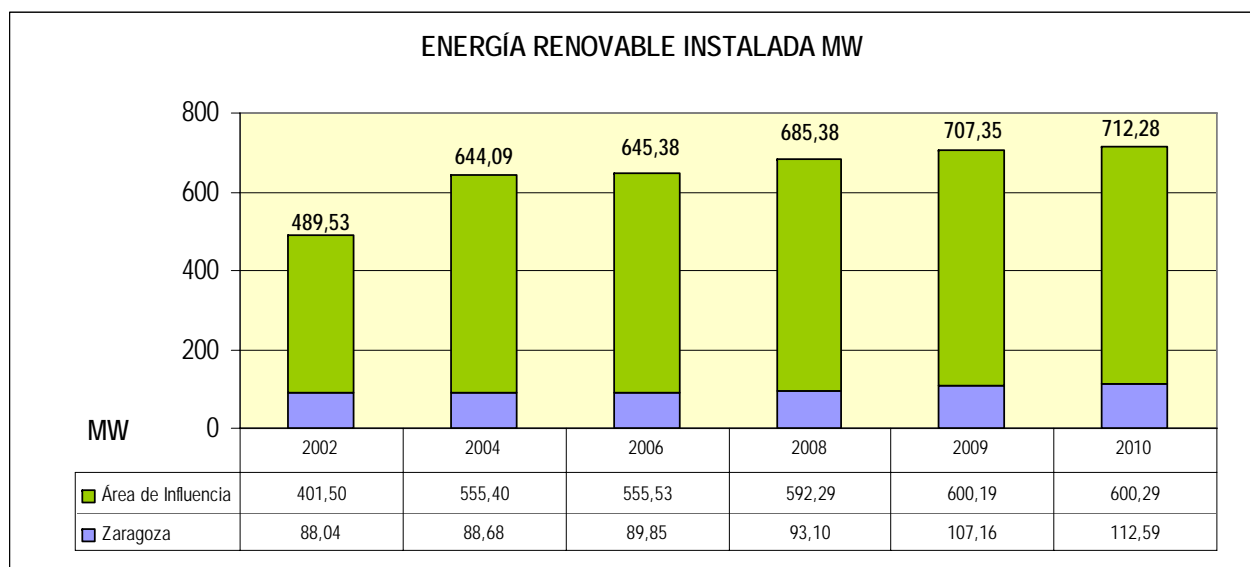
- Inversiones realizadas: superior a 60 M€
- Nuevas inversiones: 40 M€

## Objetivos

- Reducción CO<sub>2</sub>, Partículas en suspensión, NO<sub>x</sub>
- Mejora de los vertidos
- Reducción de olores



# ENERGÍA RENOVABLE INSTALADA: 712,28 MW





# LEGISLACIÓN Y FISCALIDAD

Ordenanza municipal de ecoeficiencia energética y utilización de energías renovables en los edificios y sus instalaciones,

Beneficios entre el 50 y el 75% para:

vehículos híbridos que minimicen las emisiones contaminantes

vehículos nuevos con calificación energética A y B

vehículos eléctricos y/o de emisiones nulas

turismos con emisiones menores de 120 o 130 gr/km de CO<sub>2</sub>

Bonificaciones de hasta el 30% para construcciones, instalaciones y obras en las que se utilicen calderas de biomasa para la calefacción y agua caliente sanitaria.

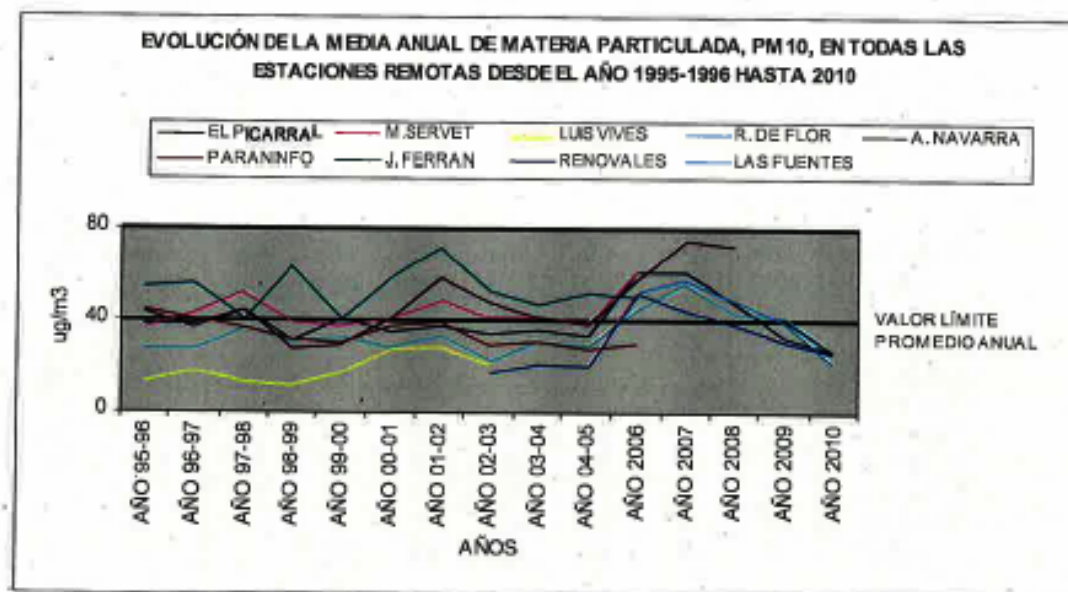
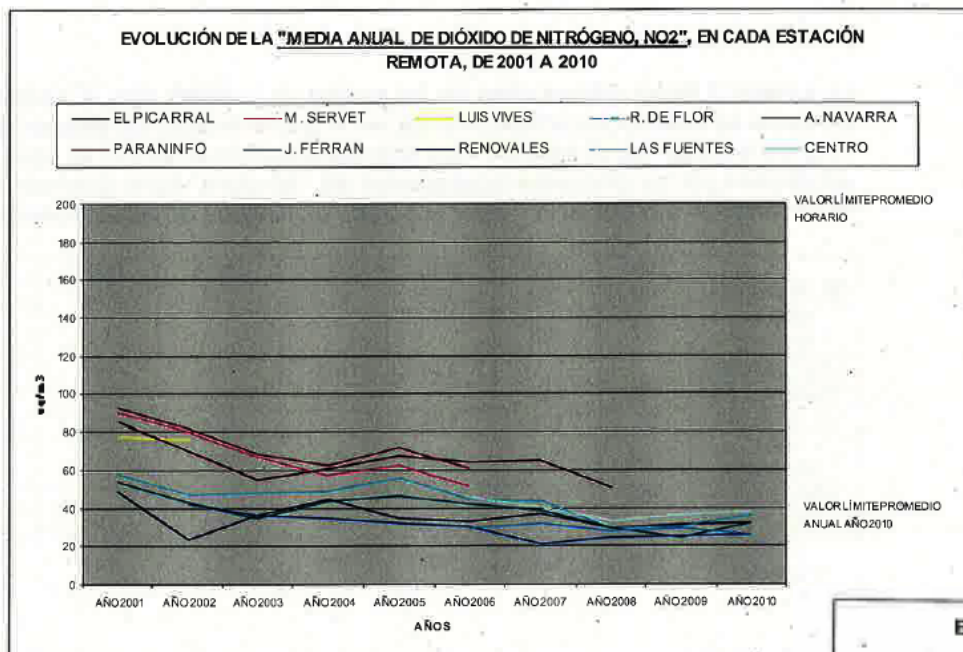


# EVOLUCIÓN DE LAS EMISIONES DE CO2

%	2005-06	2006-07	2007-08	2008-09	2009-10	2008-10	2005-10
TOTAL	3.23	1.89	-0.90	-10.27	-1.17	-11.32	-7.56
GAS NATURAL	18.62	12.42	0.66	-7.92	4.37	-3.89	29.01
MOVILIDAD	-0.70	1.51	-7.20	-9.39	0.23	-10.12	-15.05
ELECTRICIDAD	4.19	4.22	0.67	-9.80	-0.58	-10.33	-1.98



# NO2 y PM10





**Zaragoza**  
AYUNTAMIENTO