

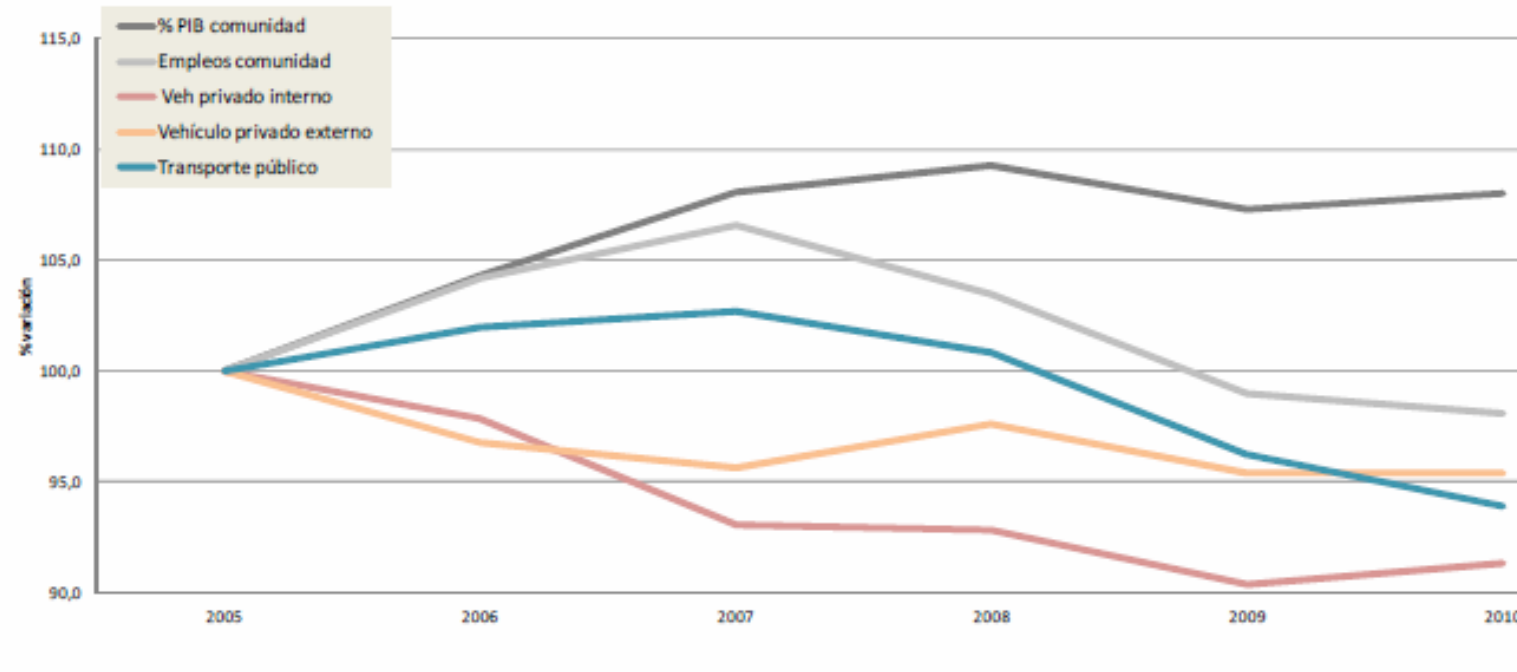
# Estrategias de Movilidad Urbana

Acciones y políticas para integrar los criterios ambientales en la gestión de la movilidad

5º CONAMA Local  
Vitoria- Gasteiz

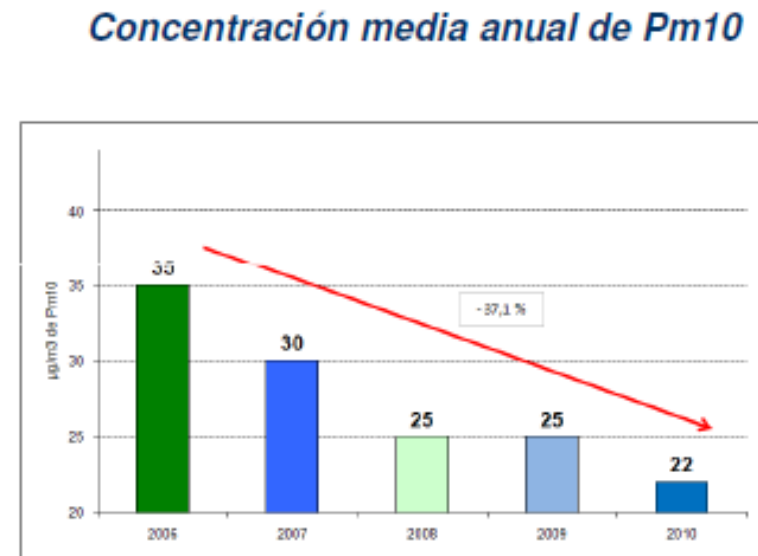
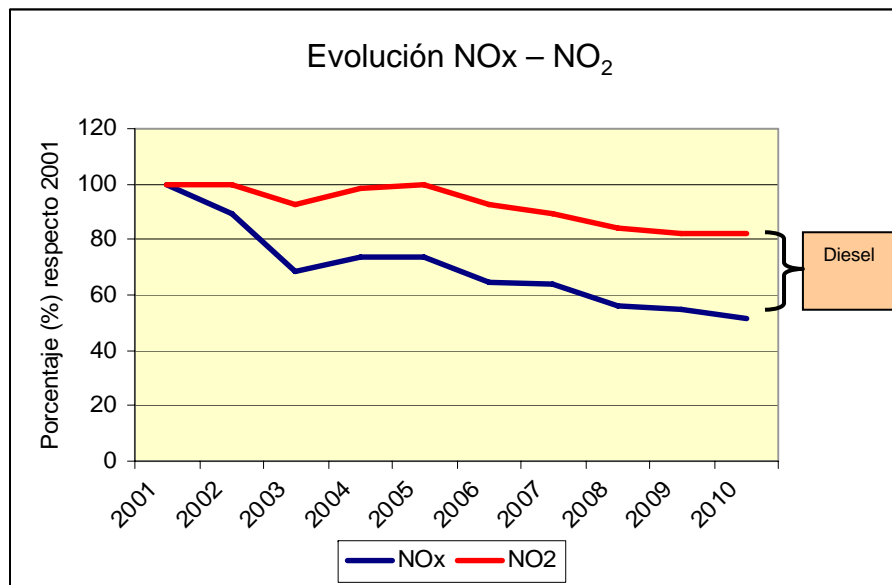
## MOVILIDAD, reflejo de la vida de una ciudad

### Evolución de la movilidad y la economía



## CALIDAD DEL AIRE:

✓ A pesar de que las concentraciones de contaminantes se han reducido significativamente es necesario poner en marcha nuevas medidas



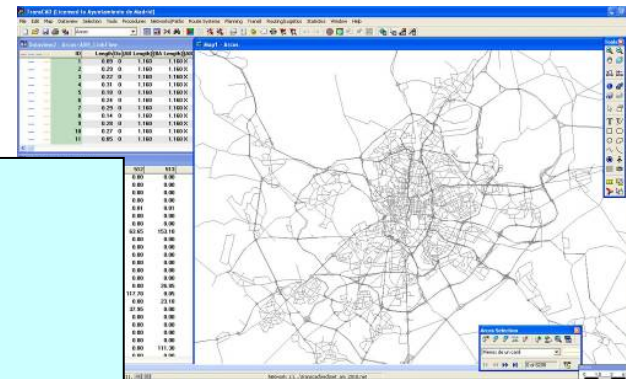
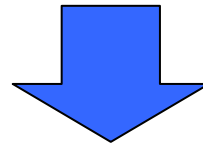
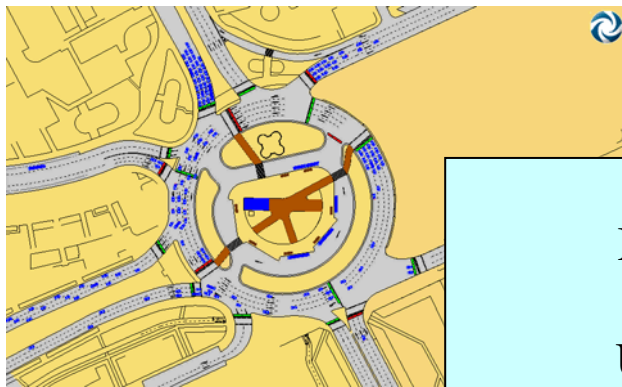
Reducción niveles de NOx en el período 2001-2010: **48,2 %**  
 Reducción niveles de NO<sub>2</sub> en el período 2001-2010: **18 %**

## **OBJETIVOS:**

- Fomentar y mejorar el transporte público**
- Reducir las emisiones debidas al tráfico rodado**
- Disuadir de la utilización del vehículo privado**
- Potenciar la renovación de flotas a vehículos menos contaminantes**

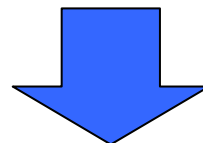
## Enfoque ambiental de la movilidad

Las Administraciones Locales adoptan distintas perspectivas para abordar temas transversales



Movilidad y Transporte  
Movilidad y Seguridad  
Urbanismo y Movilidad

Retos ambientales urbanos: calidad del aire (NO<sub>2</sub>), cambio climático, ruido



Mayo 2011: Nueva Área de Gobierno de Medio Ambiente y Movilidad  
del Ayuntamiento de Madrid

# Actuaciones

Gestión del tráfico y el fomento del transporte público hacia otro modelo de movilidad



# Innovación tecnológica

Vehículos y tecnologías alternativas para la reducción del impacto en la calidad del aire



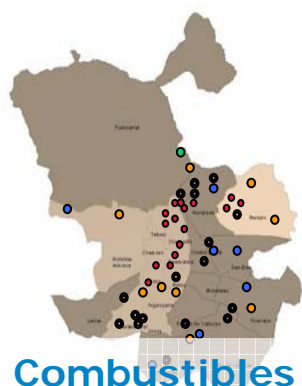
Movilidad eléctrica



Flota municipal



Flotas privadas  
Foro Proclima

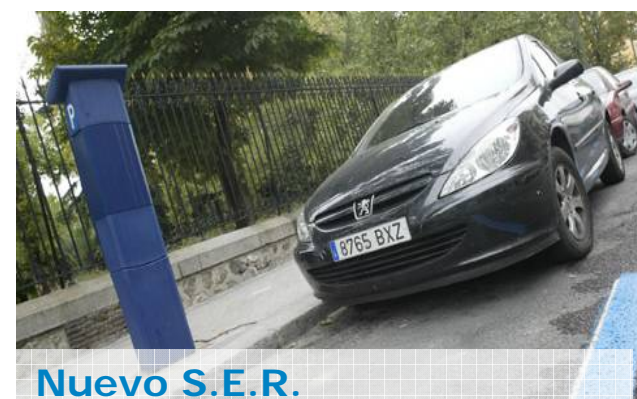


- GNC
- GLP
- PUNTO DE RECARGA
- BIOMETANOL

Combustibles alternativos



Taxis



Nuevo S.E.R.

## Principal Reto

**INTEGRAR LAS NUEVAS FORMAS DE MOVILIDAD ALTERNATIVA Y LA MOVILIDAD TRADICIONAL:**

- REGULANDO LA MOVILIDAD ALTERNATIVA**
- HACIENDO MÁS EFICIENTE LA MOVILIDAD TRADICIONAL**



Gracias

Elisa Barahona Nieto

[sgsostenibilidad@madrid.es](mailto:sgsostenibilidad@madrid.es)

Subdirectora de Sostenibilidad

Área de Gobierno de Medio Ambiente y Movilidad

